

| Unsere Leistungen

Die Angebote unserer Dienste umfassen verschiedenste Unterstützungs- und Begleitungsmöglichkeiten, aus denen die individuell notwendigen und gewünschten Maßnahmen von Ihnen ausgewählt werden können:

- Stundenweise Betreuung und Pflege in der eigenen Wohnung
- Betreuung im Krankheitsfall
- Medizinische Begleitung
- Unterstützung beim Umzug
- Unterstützung und Beratung bei behördlichen Angelegenheiten
- Unterstützung in finanziellen Angelegenheiten
- Unterstützung bei Arbeit und Beschäftigung
- Unterstützung in der Wohnung (Assistenz beim Einkaufen, Kochen, Putzen etc.)
- Betreuung am Abend und am Wochenende
- Koordination der notwendigen Helfer (Ärzte, Betreuer, etc.)
- Vermittlung von Außenkontakten
- Beratung zur eigenen Freizeitgestaltung

| Unsere MitarbeiterInnen

Das Betreuerteam der Wohngruppe besteht aus

- Pflegefachkräften
- HauswirtschafterInnen
- HauswirtschaftshelferInnen
- SozialarbeiterInnen
- SozialpädagogInnen
- HeilpädagogInnen

| Betreutes Wohnen

AWO Kreisverband Bonn/Rhein-Sieg e. V.
Betreutes Wohnen

Schumannstraße 4
53721 Siegburg

Telefon: 0 22 41 / 969 24 0
Telefax: 0 22 41 / 969 24 44
E-Mail: katja.ruiters@awo-bnsu.de

| Ansprechpartner:

Mirko von Hoegen
Telefon: 0 22 37 / 629 94 94
E-Mail: bewo-erft@awo-bnsu.de

| Ambulante pflegerische Betreuung

Häusliche Pflege im Erftkreis AWO gGmbH

Zeißstraße 1
50126 Bergheim

Telefon: 0 22 71 / 799 60 0
Telefax: 0 22 71 / 799 60 10
E-Mail: info@awo-bm-eu.de

Ein Gemeinschaftsprojekt der



Kreisverband
Bonn/Rhein-Sieg e. V.

Häusliche Pflege
im Erftkreis AWO gGmbH

Ambulant Betreutes Wohnen

für Menschen mit geistiger Behinderung



Kreisverband
Bonn/Rhein-Sieg e. V.

Häusliche Pflege
im Erftkreis AWO gGmbH

| Unser Angebot

Im Rahmen der Verselbstständigung für Menschen mit einer geistigen Behinderung halten wir spezielle Wohngruppen vor. Das Besondere dieser Wohngruppen liegt darin, dass die hier wohnenden Klienten sowohl ein pflegerisches Betreuungsangebot wie auch ein Angebot im Rahmen der Leistungen des **Betreuten Wohnens** wahrnehmen können. Die **ambulante pflegerische Betreuung** wird von der *Häuslichen Pflege im Erftkreis AWO gGmbH* angeboten, während das „Betreute Wohnen“ von der *AWO Kreisverband Bonn/Rhein-Sieg e.V.* organisiert wird. Diese besondere Kooperation sichert den in diesen Einrichtung lebenden Personen ein Komplettangebot an betreuenden Leistungen zu. Betreut wird hierbei an sieben Tagen in der Woche.

| Der Ablauf

Nach Ihrer Kontaktaufnahme führen wir mit Ihnen und Ihren Angehörigen ein ausführliches Informations- und Beratungsgespräch. Dieses Gespräch wird zeitnah in unserem Büro oder auch bei Ihnen zu Hause erfolgen. Hier wird gemeinsam geklärt, mit welchen Hilfen wir Sie unterstützen können.

Die formalen Voraussetzungen sind:

- Volljährigkeit und Freiwilligkeit
- Ärztliche Stellungnahme zur Notwendigkeit der pflegerischen Betreuung
- Bestätigung der Krankenkasse zur Übernahme der Kosten für die ambulante pflegerische Betreuung
- Fachärztliche Stellungnahme über die Notwendigkeit des Betreuten Wohnens
- Bestätigung des zuständigen Landschaftsverbandes zur Übernahme der Kosten des „Betreuten Wohnens“

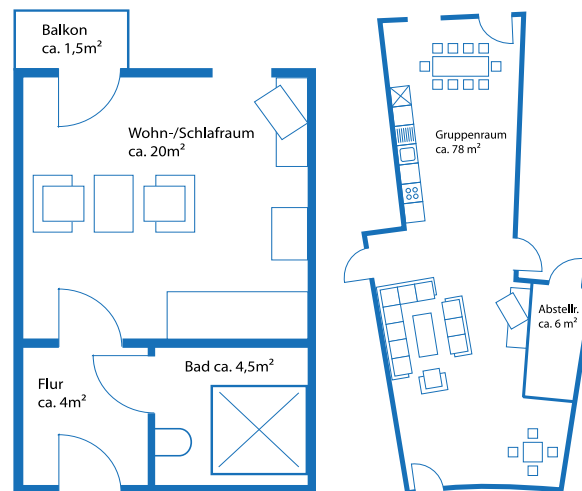
| Standort

Kerpen
Sindorfer Straße 14–16

Die Wohngruppe umfasst eine Etage für eine Wohngemeinschaft von 8 Mietern. Jeder Mieter verfügt über sein eigenes ca. 20m² großes Zimmer mit eigenem Duschbad und ebenerdigen Balkon. Für die Mieter der Wohngemeinschaft wird weiterhin eine ca. 78m² große gemeinschaftliche Wohnküche mit angrenzender Terrasse vorgehalten. Auch gibt es ein Wannenbad von ca. 14m² und einen ca. 15m² großen Wirtschaftsraum für Waschmaschine und Trockner.

In der Wohnküche kann gemeinsam gekocht und die Freizeit verbracht werden. In sämtlichen Räumen gibt es neben der Möglichkeit für einen Telefonanschluss auch einen Anschluss für Medien.

| Grundrisse (nicht maßstäblich)



| Standort

Kerpen-Sindorf
Vogelruther Feld 48

Die Wohngruppe umfasst eine Etage für eine Wohngemeinschaft von 7 Mietern. Jeder Mieter verfügt über sein eigenes ca. 20m² großes Zimmer mit eigenem Duschbad und Balkon. Für die Mieter der Wohngemeinschaft wird weiterhin eine ca. 60m² große gemeinschaftliche Wohnküche mit angrenzender Terrasse vorgehalten. Auch gibt es ein Wannenbad und einen Wirtschaftsraum für Waschmaschine und Trockner.

In der Wohnküche kann gemeinsam gekocht und die Freizeit verbracht werden. In sämtlichen Räumen gibt es neben der Möglichkeit für einen Telefonanschluss auch einen Anschluss für Medien.

| Grundrisse (nicht maßstäblich)

